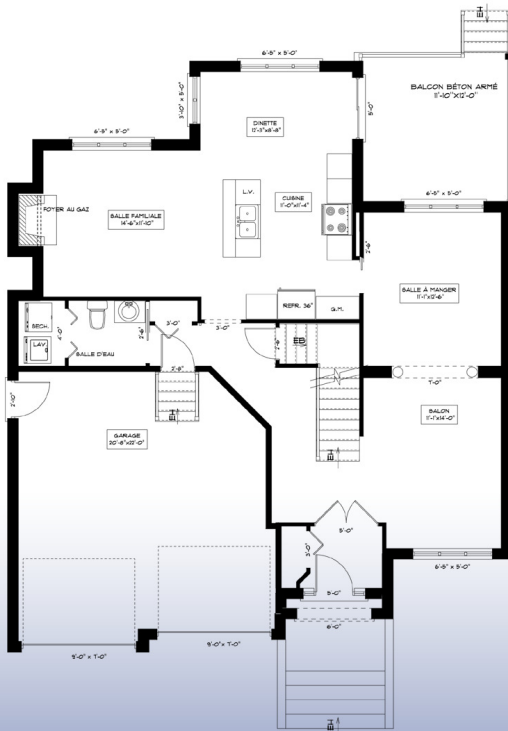


CONSTRUIT À LAPRAIRIE
EN 2011

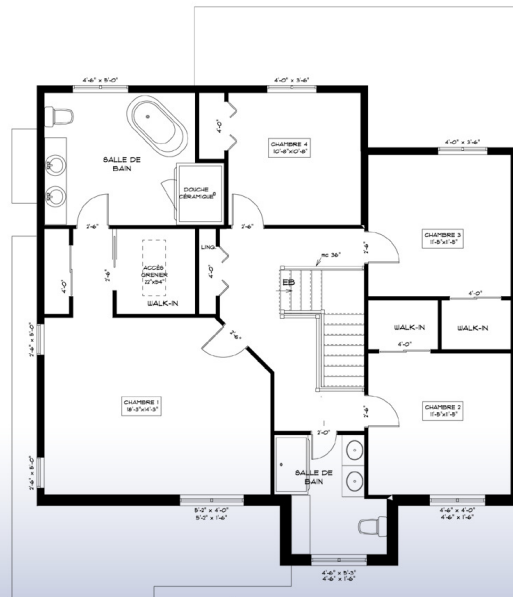


LE ROUSSILLON

L'AUTRE FAÇON DE CONSTRUIRE
CE MODÈLE SUR VOTRE TERRAIN ?
(ou le modèle de votre choix, plans sur mesure)



REZ DE CHAUSSEE
(1101.7 p.c.)



ÉTAGE
(1295.5 p.c.)